

**Riigi e/a-sse laekuv hasartmängumaks (HMM) ja sellest sporti suunatav osa: 2000-2018 HMMN kaudu (11,968%); 2019-2021 riigi e/-a-st (12,6195%), alates 2022 spordile
FIX summa 312 333 eurot kuus, NB! tabelisse kantud ka võimalik eraldus spordile varem kehtinud % alusel.**

Ühik: miljon eurot

Laekumised 2000-2010 arvestatud EEK → EUR = 15,6466

	2000	2001	2002	2003	2004	2005	2006	2007	2008	2009	2010	2011	2012	2013	2014	2015	2016	2017	2018	2019	2020	2021	2022	2023	2024	2025	2026
Jaan	0,556	0,549	0,616	0,925	0,937	1,461	1,669	2,202	2,856	2,200	1,302	1,682	1,786	1,767	2,091	1,107	2,480	2,535	2,437	2,706	2,721	2,564	3,989	4,363	4,393	5,317	6,063
sport:	0,067	0,066	0,074	0,111	0,112	0,175	0,200	0,264	0,342	0,263	0,156	0,201	0,214	0,212	0,250	0,133	0,297	0,303	0,292	0,342	0,343	0,324	0,503	0,551	0,554	0,671	0,765
Veebr	0,534	0,563	0,641	0,921	0,973	1,442	1,720	2,328	2,654	1,781	1,714	1,381	1,707	1,895	1,911	0,934	2,053	2,295	2,419	2,310	2,784	2,115	3,443	4,046	4,591	4,825	3,087
sport:	0,064	0,067	0,077	0,110	0,116	0,173	0,206	0,279	0,318	0,213	0,205	0,165	0,204	0,227	0,229	0,112	0,246	0,275	0,290	0,291	0,351	0,267	0,435	0,511	0,579	0,609	0,390
Märts	0,545	0,569	0,903	0,919	1,067	1,463	1,772	2,387	2,712	1,327	1,763	1,622	1,654	1,797	1,878	1,978	1,958	2,146	2,265	2,323	1,791	1,502	3,286	3,540	4,571	4,649	
sport:	0,065	0,068	0,108	0,110	0,128	0,175	0,212	0,286	0,325	0,159	0,211	0,194	0,198	0,215	0,225	0,237	0,234	0,257	0,271	0,293	0,226	0,190	0,415	0,447	0,577	0,587	0,000
Aprill	0,565	0,588	0,891	0,922	1,062	1,483	1,873	2,416	2,676	1,319	2,346	1,594	1,789	1,824	1,992	2,151	2,419	2,312	2,305	2,552	1,658	1,932	3,955	4,092	5,093	5,108	
sport:	0,068	0,070	0,107	0,110	0,127	0,177	0,224	0,289	0,320	0,158	0,281	0,191	0,214	0,218	0,238	0,257	0,289	0,277	0,276	0,322	0,209	0,244	0,499	0,516	0,643	0,645	0,000
Mai	0,543	0,561	1,018	0,955	1,048	1,502	1,841	2,379	2,664	1,907	1,646	1,561	1,717	1,796	1,910	2,189	2,100	2,205	2,097	2,405	1,910	1,645	4,008	3,891	4,617	4,973	
sport:	0,065	0,067	0,122	0,114	0,125	0,180	0,220	0,285	0,319	0,228	0,197	0,187	0,206	0,215	0,229	0,262	0,251	0,264	0,251	0,303	0,241	0,208	0,506	0,491	0,583	0,628	0,000
Juuni	0,524	0,581	0,932	0,943	1,044	1,531	1,883	2,403	2,524	1,375	1,715	1,565	1,689	1,746	1,870	2,169	2,069	2,149	2,167	2,467	1,541	2,115	4,185	4,038	4,678	5,098	
sport:	0,063	0,069	0,111	0,113	0,125	0,183	0,225	0,288	0,302	0,165	0,205	0,187	0,202	0,209	0,224	0,260	0,248	0,257	0,259	0,311	0,194	0,267	0,528	0,510	0,590	0,643	0,000
Juuli	0,529	0,568	0,937	0,931	1,080	1,549	1,876	2,388	2,485	1,291	1,717	1,565	1,715	1,685	1,852	1,993	2,054	1,471	2,315	2,225	2,032	3,007	3,559	4,008	4,632	4,788	
sport:	0,063	0,068	0,112	0,111	0,129	0,185	0,224	0,286	0,297	0,154	0,206	0,187	0,205	0,202	0,222	0,239	0,246	0,176	0,277	0,281	0,256	0,379	0,449	0,506	0,585	0,604	0,000
Aug	0,523	0,570	0,930	0,935	1,078	1,554	1,905	2,604	2,500	1,042	1,630	1,531	1,707	1,820	1,879	1,986	2,232	2,852	2,159	2,352	3,121	3,257	3,961	4,045	5,172	5,193	
sport:	0,063	0,068	0,111	0,112	0,129	0,186	0,228	0,312	0,299	0,125	0,195	0,183	0,204	0,218	0,225	0,238	0,267	0,341	0,258	0,297	0,394	0,411	0,500	0,510	0,653	0,655	0,000
Sept	0,535	0,575	0,940	0,932	1,106	1,571	1,977	2,590	2,459	1,491	1,776	1,744	1,733	1,748	1,950	2,060	2,214	2,191	2,222	2,528	2,597	3,434	4,033	4,377	4,327	5,347	
sport:	0,064	0,069	0,112	0,112	0,132	0,188	0,237	0,310	0,294	0,178	0,213	0,209	0,207	0,209	0,233	0,247	0,265	0,262	0,266	0,319	0,328	0,433	0,509	0,552	0,546	0,675	0,000
Okt	0,531	0,586	0,930	0,925	1,116	1,649	2,008	2,678	2,504	1,237	1,678	1,615	1,705	1,777	1,947	2,265	2,238	2,152	2,193	2,452	2,693	3,920	4,061	4,129	4,838	5,119	
sport:	0,064	0,070	0,111	0,111	0,134	0,197	0,240	0,320	0,300	0,148	0,201	0,193	0,204	0,213	0,233	0,271	0,268	0,258	0,262	0,309	0,340	0,495	0,512	0,521	0,611	0,646	0,000
Nov	0,541	0,619	0,971	0,930	1,120	1,698	2,036	2,711	2,462	1,230	1,743	1,671	1,775	1,837	1,983	2,101	2,185	2,275	2,433	2,787	2,663	3,271	4,136	3,999	5,110	5,750	
sport:	0,065	0,074	0,116	0,111	0,134	0,203	0,244	0,324	0,295	0,147	0,209	0,200	0,212	0,220	0,237	0,252	0,261	0,272	0,291	0,352	0,336	0,413	0,522	0,505	0,645	0,726	0,000
Dets	0,533	0,656	0,930	0,912	1,435	1,681	2,111	2,741	2,441	1,570	1,597	1,785	1,743	1,904	1,967	2,052	2,230	2,272	2,425	2,690	2,612	4,247	4,449	4,048	5,111	5,179	
sport:	0,064	0,079	0,111	0,109	0,172	0,201	0,253	0,328	0,292	0,188	0,191	0,214	0,209	0,228	0,235	0,246	0,267	0,272	0,290	0,339	0,330	0,536	0,561	0,511	0,645	0,654	0,000
KOKKU	6,460	6,986	10,638	11,152	13,065	18,584	22,672	29,827	30,938	17,768	20,628	19,316	20,720	21,597	23,229	22,987	26,231	26,855	27,438	29,797	28,123	33,010	47,065	48,576	57,134	61,348	9,151
sport:	0,773	0,836	1,273	1,335	1,564	2,224	2,713	3,570	3,703	2,126	2,469	2,312	2,480	2,585	2,780	2,751	3,139	3,214	3,284	3,760	3,549	4,166	5,939	6,130	7,210	7,742	1,155
	2000	2001	2002	2003	2004	2005	2006	2007	2008	2009	2010	2011	2012	2013	2014	2015	2016	2017	2018	2019	2020	2021	2022	2023	2024	2025	2025

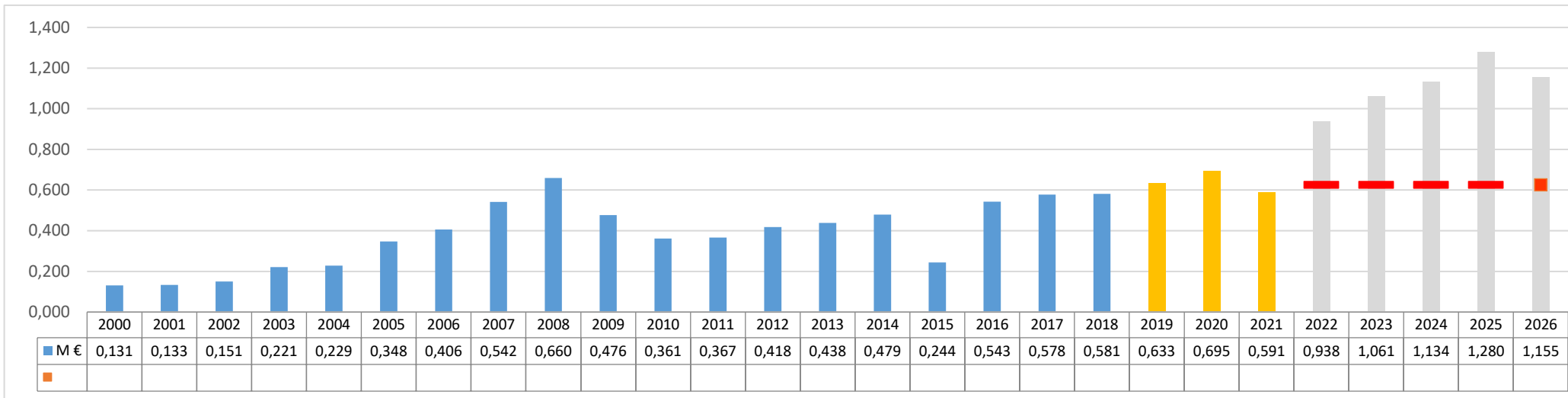
Alus: Eesti Statistikaameti andmekogu RR027, Hasartmängumaksu seadus

Aastate kahe esimese kuu võrdlus 2000-2026 (milj. €)

KOKKU	1,091	1,112	1,258	1,847	1,910	2,904	3,390	4,530	5,511	3,980	3,017	3,063	3,492	3,662	4,001	2,042	4,533	4,830	4,856	5,016	5,505	4,680	7,432	8,410	8,983	10,142	9,151
sport:	0,131	0,133	0,151	0,221	0,229	0,348	0,406	0,542	0,660	0,476	0,361	0,367	0,418	0,438	0,479	0,244	0,543	0,578	0,581	0,633	0,695	0,591	0,938	1,061	1,134	1,280	1,155
tegelik:	0,131	0,133	0,151	0,221	0,229	0,348	0,406	0,542	0,660	0,476	0,361	0,367	0,418	0,438	0,479	0,244	0,543	0,578	0,581	0,633	0,695	0,591	0,625	0,625	0,625	0,625	0,625
vahe:	0,000	0,000	0,000	0,000	0,000	0,000	0,000	0,000	0,000	0,000	0,000	0,000	0,000	0,000	0,000	0,000	0,000	0,000	0,000	0,000	0,000	0,000	-0,313	-0,437	-0,509	-0,655	-0,530
	2000	2001	2002	2003	2004	2005	2006	2007	2008	2009	2010	2011	2012	2013	2014	2015	2016	2017	2018	2019	2020	2021	2022	2023	2024	2025	2026

VÕRDLU: aastate lõikes - hasartmängumaks - sihtlaekumine aastate esimese kuu eest. NB! alates 2022 spordile kuni punase jooneni

	2000	2001	2002	2003	2004	2005	2006	2007	2008	2009	2010	2011	2012	2013	2014	2015	2016	2017	2018	2019	2020	2021	2022	2023	2024	2025	2026
M €	0,131	0,133	0,151	0,221	0,229	0,348	0,406	0,542	0,660	0,476	0,361	0,367	0,418	0,438	0,479	0,244	0,543	0,578	0,581	0,633	0,695	0,591	0,938	1,061	1,134	1,280	1,155



VÕRDLU: aastate lõikes - hasartmängumaks spordile - laekumine TÄISAASTA eest, alates 2022 fikseeritud laekumine

	2000	2001	2002	2003	2004	2005	2006	2007	2008	2009	2010	2011	2012	2013	2014	2015	2016	2017	2018	2019	2020	2021	2022	2023	2024	2025	2026
M €	0,773	0,836	1,273	1,335	1,564	2,224	2,713	3,570	3,703	2,126	2,469	2,312	2,480	2,585	2,780	2,751	3,139	3,214	3,284	3,760	3,549	4,166	3,748	3,748	3,748	3,748	0,625

