



MAKSU- JA TOLLIAMET

TMIN nimekirja võlud ja vaevad Uut maksupoliitikas

Evelyn Liivamägi, MTA

08.09.2016

Mis on TMIN

- » Nimekiri MTÜ-st, SA-st ja usulistest ühendustest, kes tegutsevad avalikes huvides ja heategevuslikult
 - » Avalikes huvides ja heategevusliku sisu üle otsustab MTA koos asjatundjate komisjoniga
- » Neile ühendustele võimaldatakse maksusoodustusi
 - » Maksusoodustuste saamiseks eeldatakse seadustest kinnipidamist ja suuremat läbipaistvust



Mida annab TMIN?

1. Maksuvabad stipendiumid õppe- ja teadustööks ning loome- ja sporditegevuseks

- » Avalik konkurss
- » Peab vastama TuMS §19 lg 7 definitsioonile
- » Ei saa tulumaksuvabalt maksta töötajale, annetajale, seotud isikule
- » Kui tulumaksuga maksustatav – TSD vml 55
- » Töötasu ≠ stipendium (sh kohtunike puhul) –
 - » TSD vml 10,17, registreerimise TÖRis

2. TMIN ühingutele saab teha maksuvabasisid annetusi

- » Juriidiline isik 3% palgafondist **või** 10% viimase majandusaasta kasumist
- » Füüsiline isik mahaarvamiste piirmäära ulatuses (1200.-)

3. Tehtavad vastuvõtukulud on maksuvabad

- » Külaliste, koostööpartnerite ja/või vabatahtlike toitlustamine, majutamine, transport või meelelahutus

» Ühingu liikmed = külalised. Töötajad ≠ külalised



4. Teisele TMIN ühinguale põhikirjalistel eesmärkidel tehtud annetused ja kingitused on maksuvabad

5. Maksuvaba on ka enda vara üle andmine oma heategevuslike ja avalikes huvides olevate eesmärkide saavutamiseks

» Enamasti heategevuslikud fondid

6. Noorte- ja projektilaagrite ning spordivõistluste meened osalejale 32 euro väärtuses maksuvabad

7. Võimalik anda maksuvaba toimetulekuabi

- » Rahalisel toetusel piirmäär
- » Mitterahalisel toetusel piirmäär puudub
- » *Abi toimetulekuks sotsiaalhoolekande seaduse tähenduses*

TMIN täiendavad kohustused

- » Saadud annetuste, kingituste kohta tuleb esitada 1. veebruariks INF 4
- » Annetuste, kingituste kasutamise kohta tuleb 1. juuliks esitada INF 9

TMIN-st kustutatakse

- » TuMS §11 kohaselt, nt kui ühing:
 - » ei tegutse avalikes huvides ja heategevuslikult
 - » rikub stipendiumite maksmise reegleid
 - » tegeleb sihtrühma kuuluva isiku kutsealase tegevuse või ettevõtluse soodustamisega;
 - » jätab aruanded/deklaratsioonid vähemalt 3 korda järjest tähtaegselt esitamata
 - » hilineb vähemalt 3 korda järjest maksude tasumisega
 - » Viimasel 2 juhul ei tehta hoiatust ja MTA-l on kohustus ühing nimekirjast kustutada

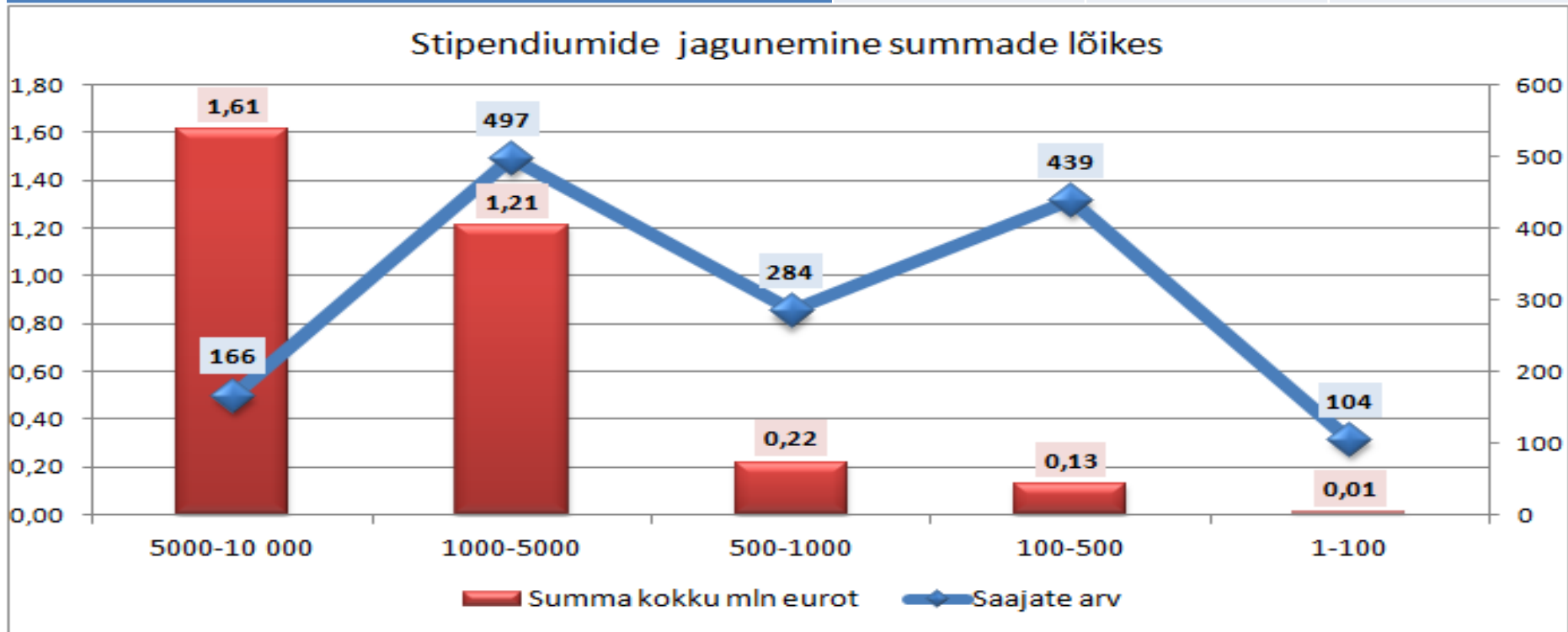


INF9 2016. aastal


- » Uus vorm, andmed tekkepõhiselt, nagu MAA
- » Juures isikupõhised stipendiumid II osas
- » Kui ei oska täita, saab abi MTA veebist [Äriklient, Registreerimine, ettevõtlus, Mittetulundusühingule, sihtasutusele](#)
- » 57 spordiühingul INF9 esitamata!
- » Lisaks 29 täitmata II osa makstud stipendiumite kohta



	2013	2014	2015
Stipendiumi maksjate arv	159	149	96
FI saajate arv (erinevad isikud)	2 471	2 195	1 354
Makstud summa eurot	8 587 185	6 679 318	3 118 371
sh deklareerinud töötajaid (asutuste arv)	100	102	76
Töötajate arv	713	1293	1218
SMVM kokku	3 842 124	5 651 070	6 350 143



Maksuvabad koolituskulud spordis

- » Füüsiline isik saab teatud koolituskuludelt tulumaksu tagasi:
 - » Õpiti riigi või KOVi haridusasutuses, erakoolis millel on õppekava osas tegevusluba või registreering EHISes (sh kui õpiti nende tasulistel kursustel)
 - » Täienduskoolituse läbiviijal oli olemas tegevusluba või ta on selleks esitanud majandustegevusteate ning
 - » õppija osales koolituses, mille õppekava eesmärk on tasemeõppe õppekavas sisalduva või kutsestandardis kirjeldatud kutse-, ameti- või erialase kompetentsi saavutamise või keeleõpe
 - » Huvikoolis õppimise eest tasutud kulu maksuvaba ainult alla 18-aastastel (vanus 1.01 seisuga)
- » Ei ole kuidagi seotud TMIN nimekirja kuulumisega
- »  **MTU** liikmemaks ei ole koolituskulu ja on maksuvaba käive!

Tervisekulude maksuvabastuse plaan

- » Plaan on alates 2018 lubada hüvitada töötajale/maksta tema eest kvartalis 100 eurot terviseiga seotud kulutusteks
- » Hüvitada/tasuda saaks praeguste plaanide järgi:
 - » avaliku rahvaspordiürituse osavõtutasu;
 - » sportimis-või liikumispaiga regulaarse kasutamise otseselt seotud kulutusi;
 - » tööandja olemasolevate spordirajatiste ülalpidamiseks tehtavaid kulutusi;
 - » kulutusi teatud tervishoiutöötajate teenustele
- » **VÕIB TULLA MUUDATUSI**, praegu veel seaduse eelnõu!



Aitäh!



KOGUME KOKKU
RIIGI MAKSUTULUD!



VÖITLEME
VARIMAJANDUSEGA!



HOIAME JA ARENDAME
OMA MEESKONDA!